

PLANO SALÓN METROPOLITANO 1

Área m2 1.960

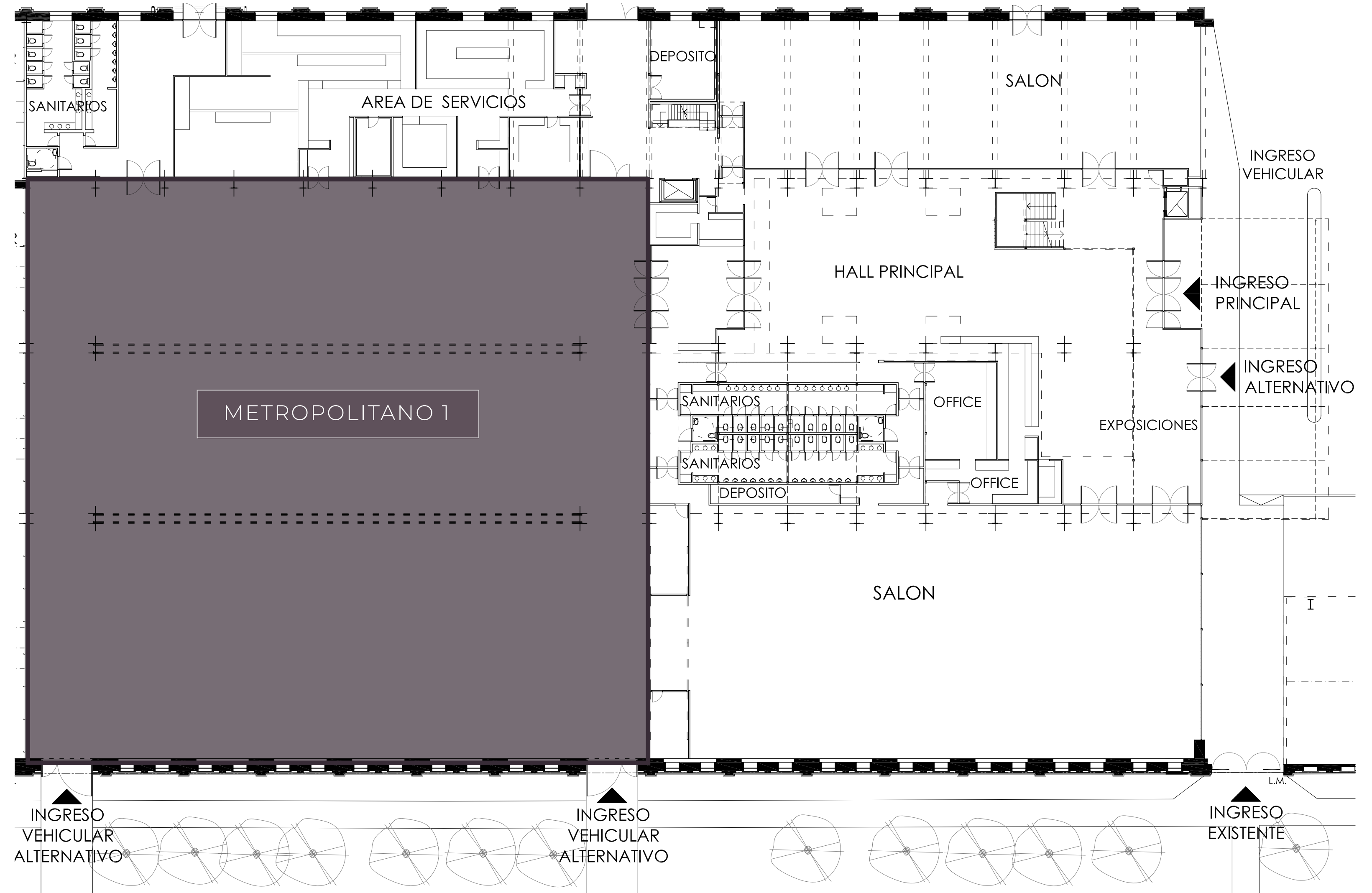
Altura Techo 10,82 m

Auditorio 2.400

Recepción 2.400

Banquete 1.700

METROPOLITANO



PLANO SALÓN METROPOLITANO 2

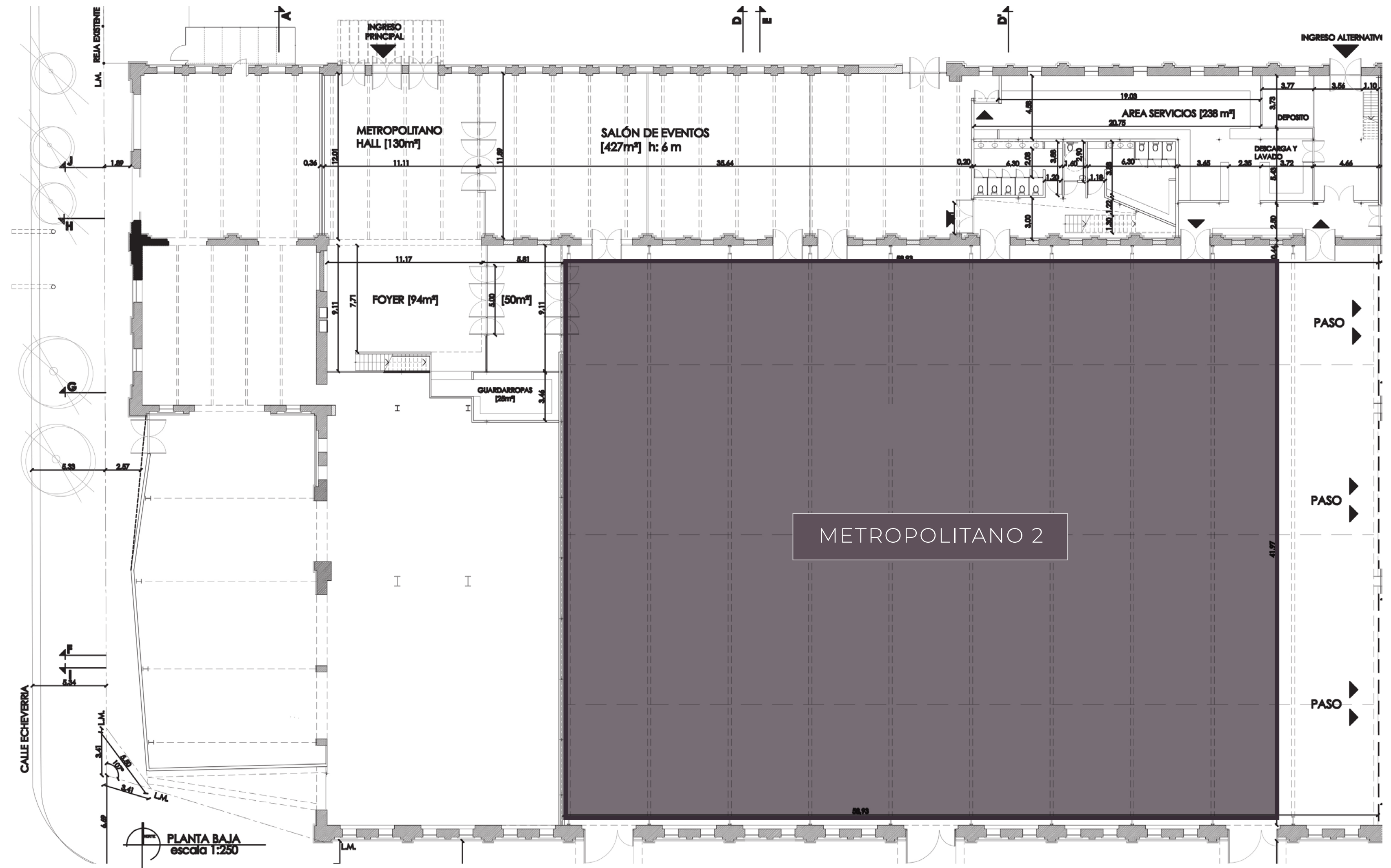
Área m² 2.475

Altura Techo 17,63 m

Auditorio 3.200

Recepción 3.500

Banquete 2.200



PLANO SALÓN PANORÁMICO

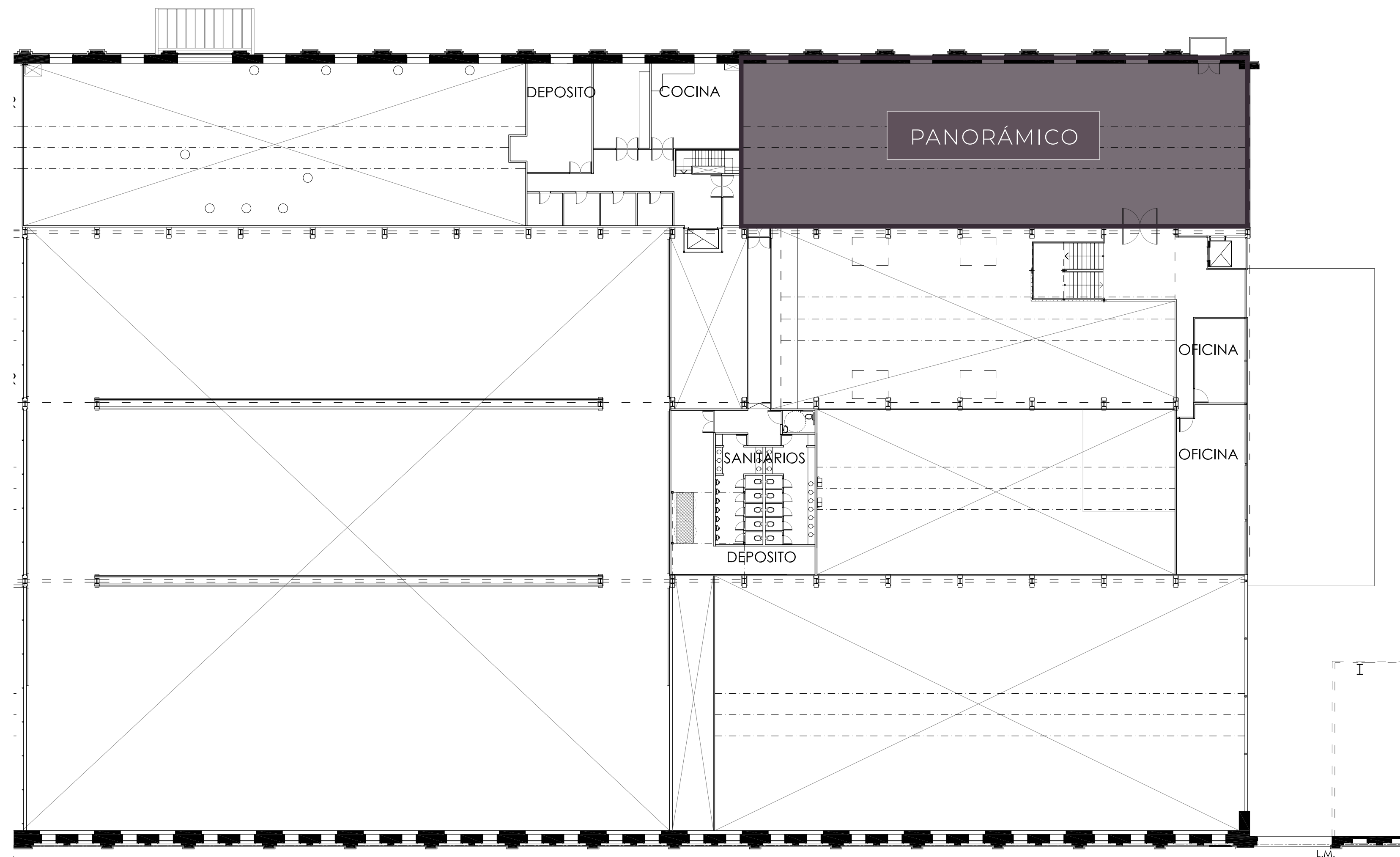
Área m2 400

Altura Techo 4.5 m

Auditorio 500

Recepción 500

Banquete 280



PLANO SALÓN CONTEMPORÁNEO

Área m2 380

Altura Techo 6.5m

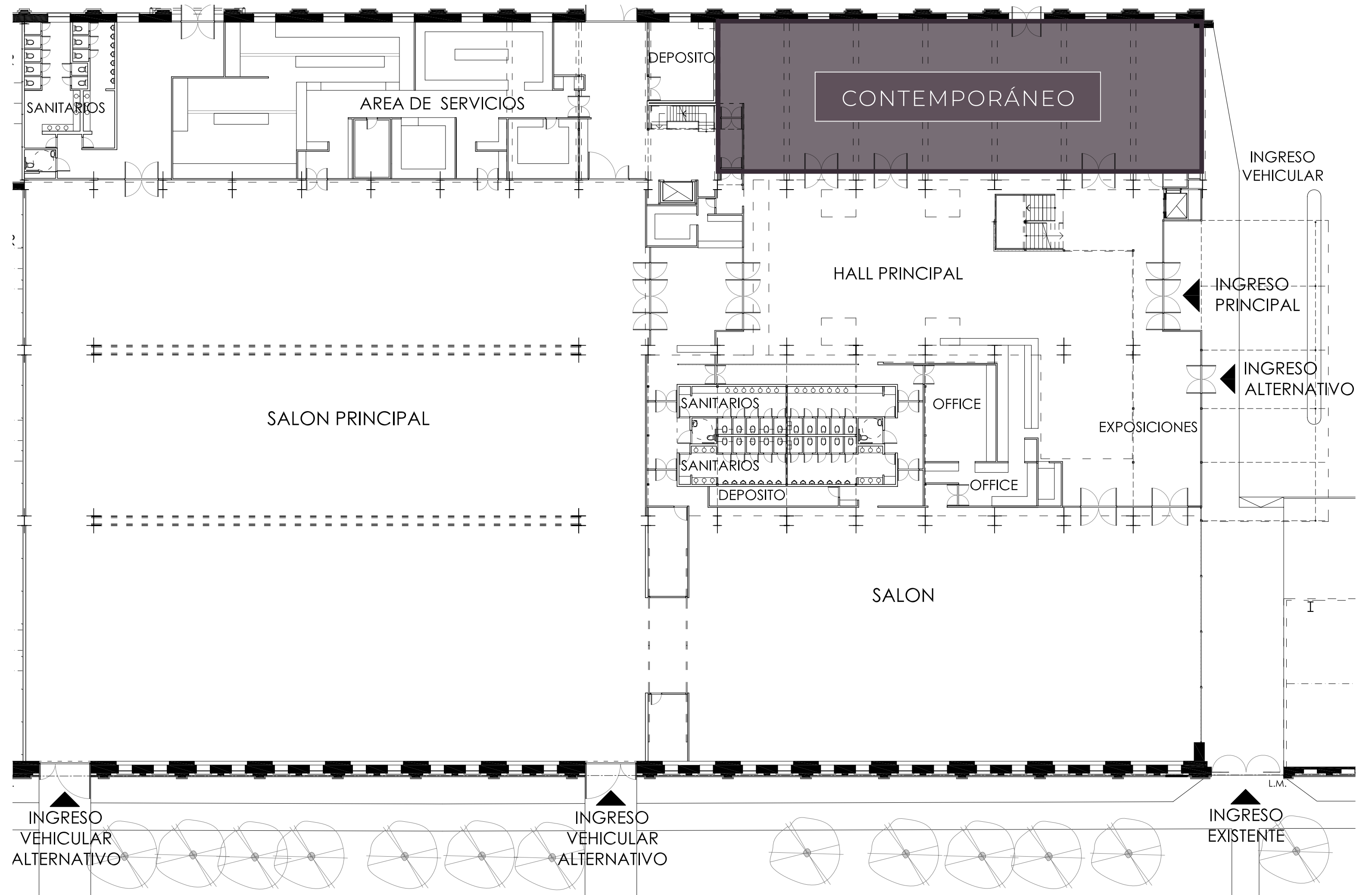
Auditorio 500

Escuela forma de "U" 100

Recepción 500

Banquete 280

METROPOLITANO



PLANO SALÓN INDEPENDENCIA

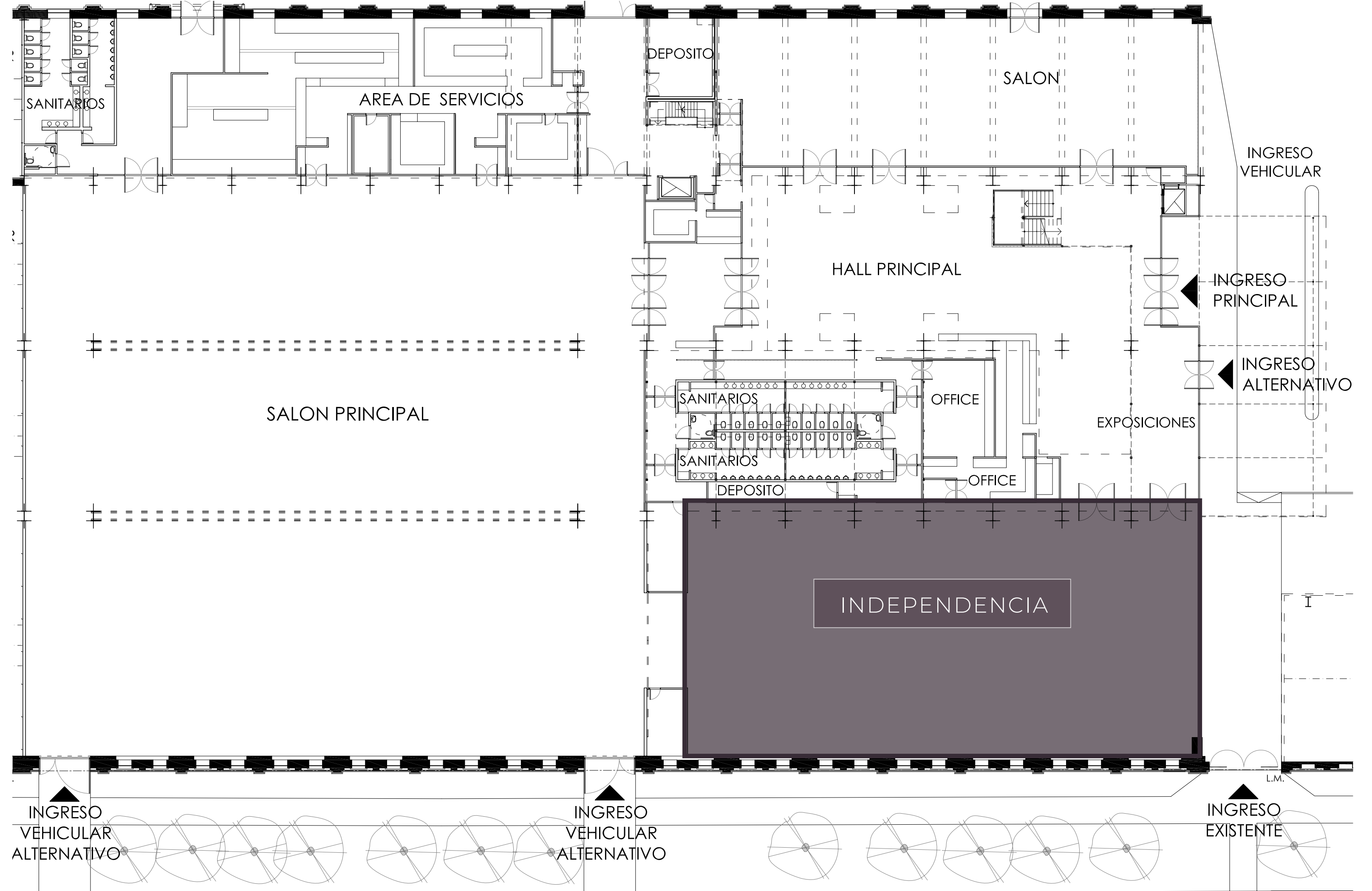
Área m2 720

Altura Techo 7.5 m

Auditorio 950

Recepción 950

Banquete 500



PLANO SALÓN LIBERTAD

Área m² 427

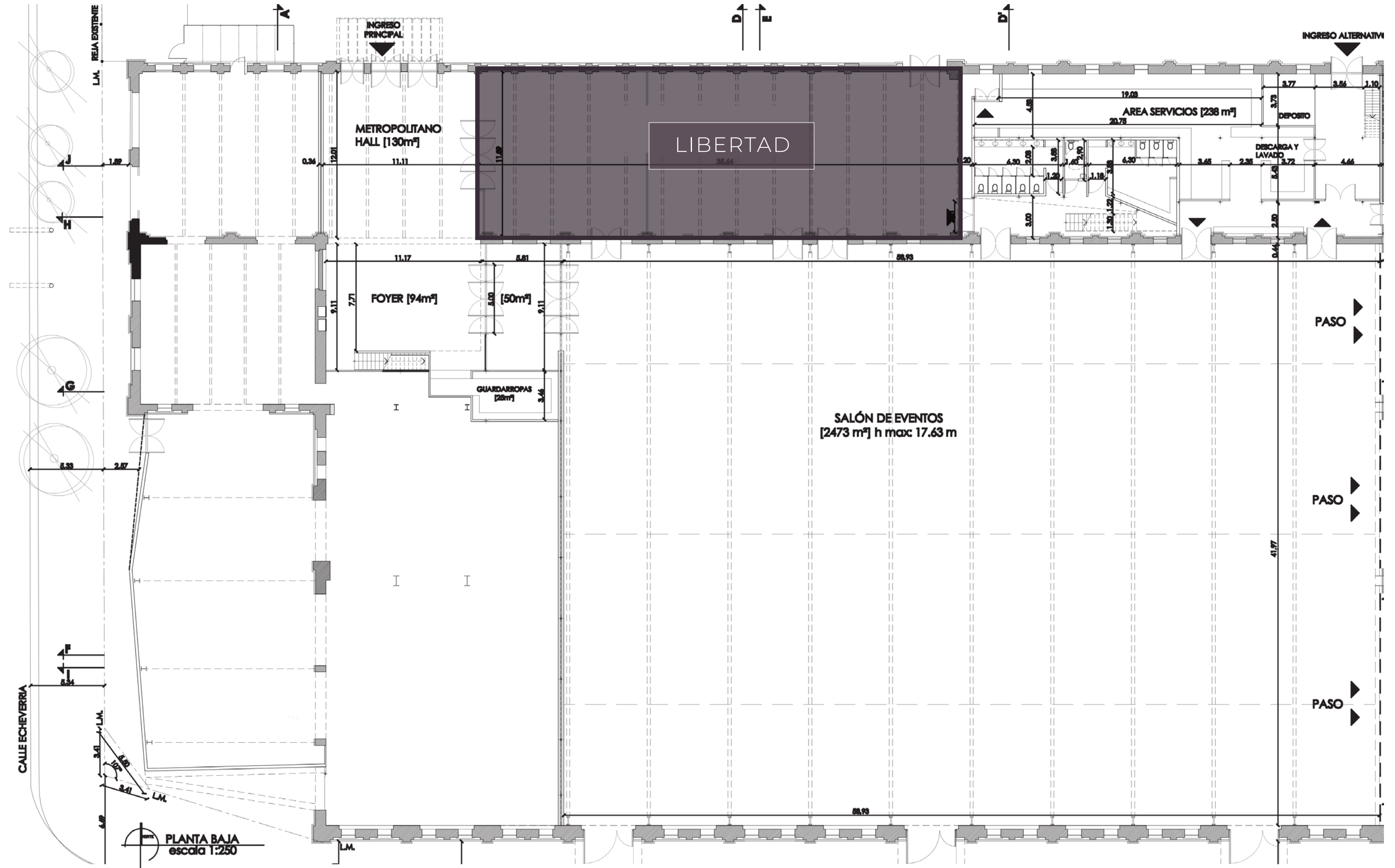
Altura Techo 6 m

Auditorio 500

Escuela forma de "U" 100

Recepción 500

Banquete 280



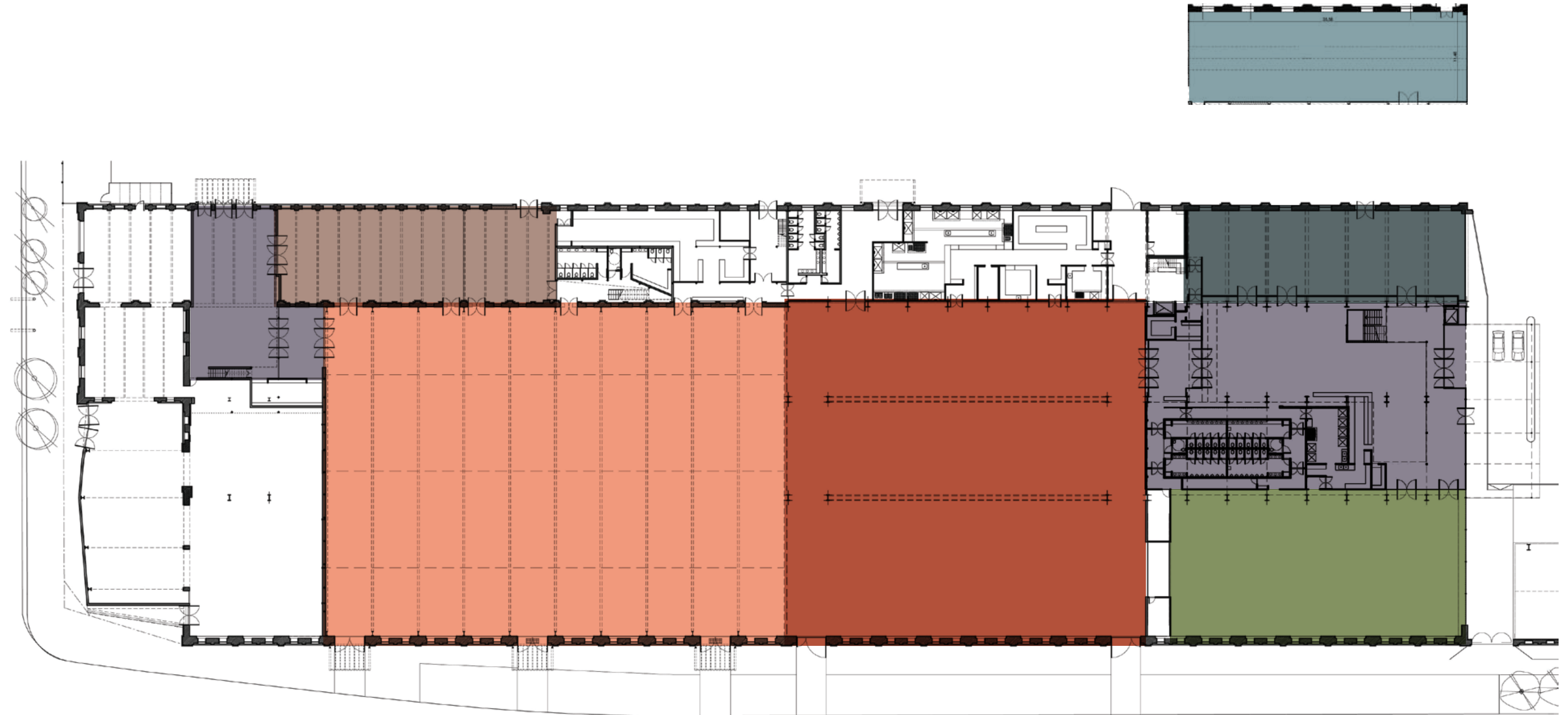
PLANO GENERAL METROPOLITANO

PLANTA BAJA

- Salón Contemporáneo
- Salón Independencia
- Metropolitano 1
- Metropolitano 2
- Salón Libertad
- Hall

PLANTA ALTA

- Salón Panorámico



M E T R O P O L I T A N O